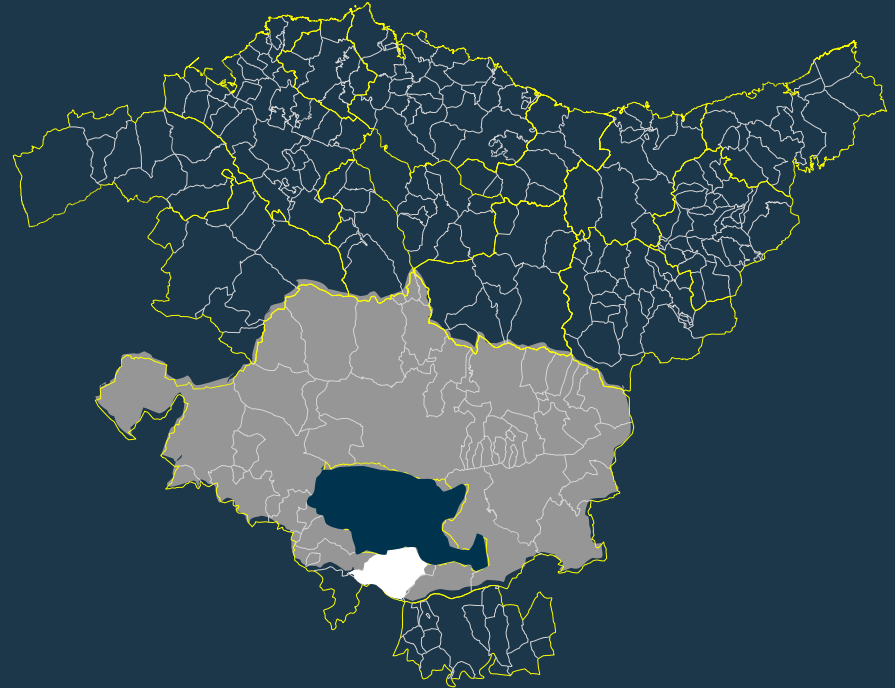


**Hiri Antolamendurako Plan Orokorra**

Plan General de Ordenación Urbana



|  |  |
|--|--|
| <b>Espedientea</b> / Expediente                            | <b>1HI-002/24-P03</b>  |
| <b>Txostena</b> / Ponencia                                 | <b>Lurralde Plangintza eta Hiri Agendaren Zuzendaritza</b><br>Dirección de Planificación Territorial y Agenda Urbana   |
| <b>Gaia</b> / Asunto                                       | <b>Hiri Antolamendurako Plan Orokorra</b><br>Plan General de Ordenación Urbana   |
| <b>Indarrean dagoen plangintza</b><br>Planeamiento vigente | <b>Arau subsidiarioak (behin-betiko onarpena 2000/02/02)</b><br>Normas subsidiarias (aprobación definitiva 02/02/2000) |
| <b>Udala</b> / Municipio                                   | <b>Peñacerrada-Urizaharra</b>  |
| <b>Eremu Funtzionala</b><br>Área Funcional                 | <b>Araba Erdialdea</b><br>Álava Central  |

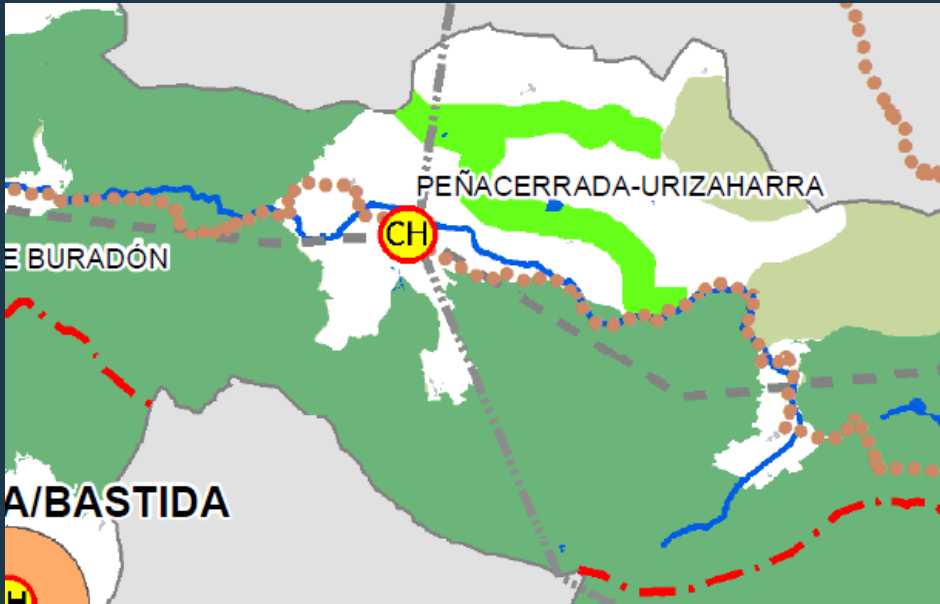
Hiri Antolamendurako Plan Orokorra  
Plan General de Ordenación Urbana



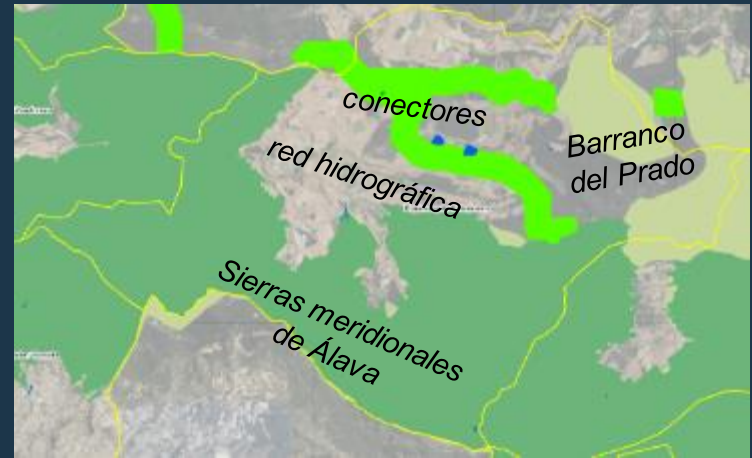
**PEÑACERRADA-URIZAHARRA**

*Kokapena / Localización*

Hiri Antolamendurako Plan Orokorra  
Plan General de Ordenación Urbana



Infraestructura verde / Azpiegitura Berdea



| BIDEA   | VIARIA   |
|---|--|
| EUSKAL HIRIBURUEN NUKLEO ANITZEKO SISTEMAREN OINARRIZKO LOTURAK | INTERCONEXIONES BÁSICAS DEL SISTEMA POLINUCLEAR VASCO DE CAPITALES |
| EREMU FUNTZIONALEN BURUEN ARTEKO LOTURAK                        | INTERCONEXIONES DE LAS CABECERAS DE LAS ÁREAS FUNCIONALES          |
| PAISAIA INTERESEKO IBILBIDEAK                                   | RECORRIDOS DE INTERÉS PAISAJÍSTICO                                 |

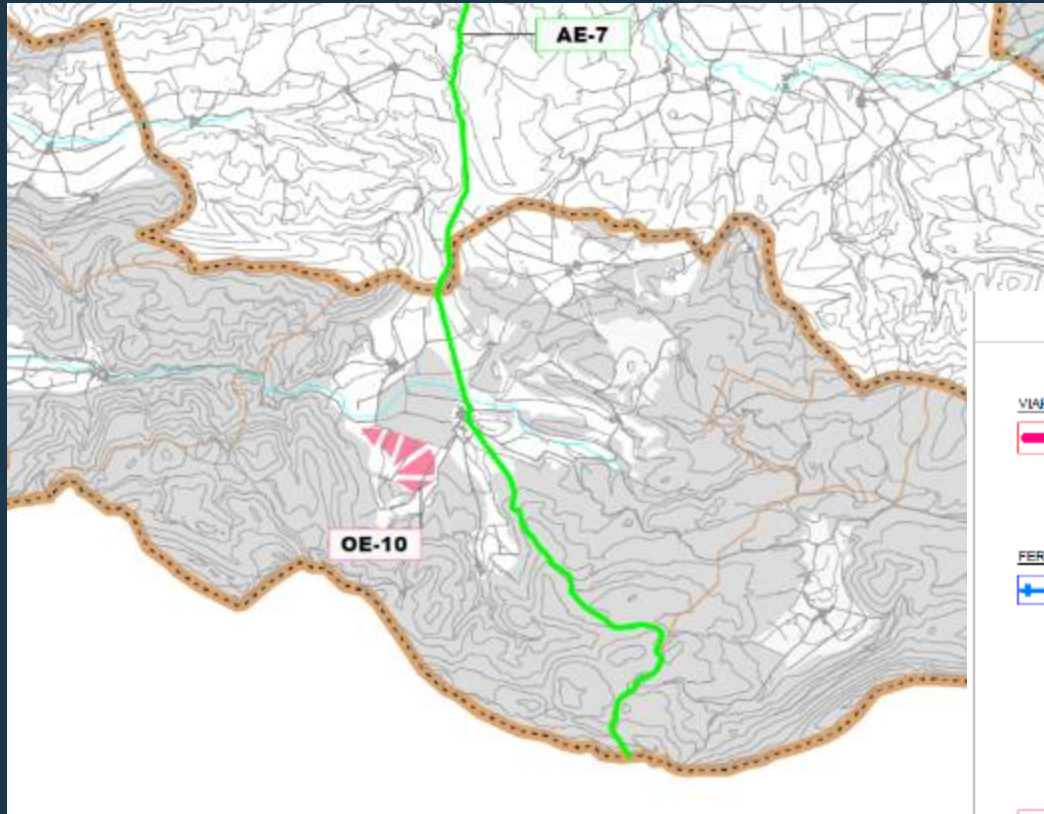
| HIRI ETA LANDALUR BIRGAITASUNA | RECUALIFICACION URBANA Y RURAL |
|--------------------------------|--------------------------------|
| HIRIGUNE HISTORIKOA            | CASCO HISTÓRICO                |

| AZPIEGITURA BERDEA  | INFRAESTRUCTURA VERDE   |
|---|---|
| HIDROGRAFIA SAREA   | RED HIDROGRÁFICA  |
| KOSTALDEEI BURUZKO LEGEA 22/1988 (Itsazertza, ILJP, Babes zortasuna eta eragin gunea)   | LEY 22/1988 de COSTAS (Ribera de Mar, deslinde de DPMT, Servidumbre de protección y Zona de influencia)   |
| NATURA GUNE BABESTUEN SAREA (Urdaibai Biosfera Erreserba, Natura Gune Babestusik, Natura 2000 Sarea - KBREAK, HEEBAK - Txindudiko Plan Berezia) | RED DE ESPACIOS NATURALES PROTEGIDOS (Reserva de la Biosfera de Urdaibai, Espacios Naturales Protegidos, Red Natura 2000, ZEC's, ZEPA's, Plan Especial de Txingudi) |
| NATURA-INTERESA DUTEN BESTE ESPAZIO MULTIFUNTZIONAL BATZUK  | OTROS ESPACIOS DE INTERÉS NATURAL MULTIFUNCIONALES  |
| KORRIDORE EKOLOGIKOAK   | CORREDORES ECOLÓGICOS   |

Lurraldearen Antolamendurako Gidaleroak (LAG)  
Directrices de Ordenación Territorial (DOT)



Hiri Antolamendurako Plan Orokorra  
Plan General de Ordenación Urbana



Araba Erdialdeko LPP  
PTP de Álava Central

MODOS DE INTERVENCION

ACCIONES ESTRUCTURALES

VIARIAS



AE-1 : Etxebarri-Ibaña / Arriallon  
(A definir por Administraciones Sectoriales y Municipales)

FERROVIARIAS



AE-2 : Red de transporte ligero  
(A definir trazado por Administración Sectorial y Municipales)

PAISAJISTICO AMBIENTALES



AE-3 Recorrido ferroviario del río Bayas



AE-4 Recorrido recreativo Ulibarri-Araya



AE-5 Recorridos agrícolas del Zadorra



AE-6 Intención del aprovechamiento del medio



AE-7 Recorrido intercomarcal del Sur de Álava



AE-8 Itinerario alternativo del noroeste



AE-9 Camino de Santiago

OPERACIONES ESTRATEGICAS



OE-1 Espacio territorial Subijana-Merillas / Pobes.



OE-6 Consolidación territorial de Salvatierra - Aguirain.



OE-2 Arco de la Innovación Norte: Complejo logístico-productivo-aeroportuario.



OE-7 Foco de articulación territorial de Egoleta.



OE-3 Arco de la Innovación Sur: Puerta de Álava.



OE-8 Centro de interpretación medio ambiental de Iñio.



OE-4 Consolidación del núcleo urbano de Araya.



OE-9 Actividades económicas en el Arco Sur.



OE-5 Foco de articulación territorial de Salinas-Burguenda-Espejo.



OE-10 Nuevo espacio territorial dotacional de Peñacerrada-Urizaharra.

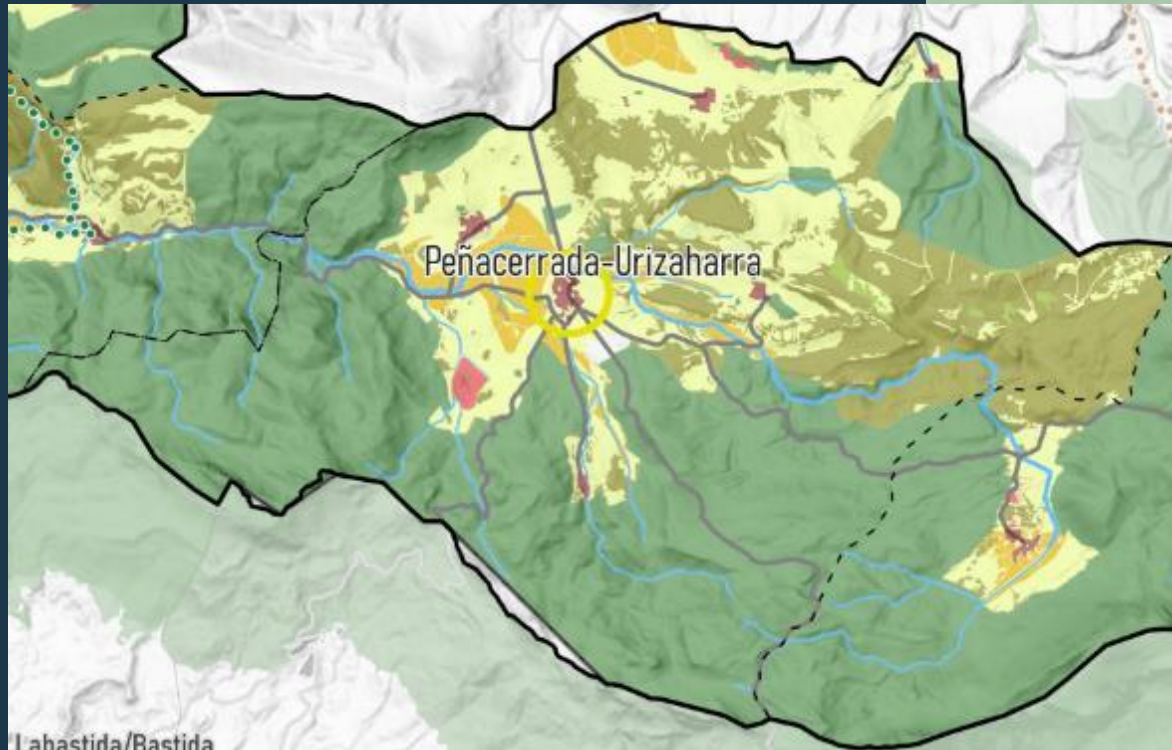
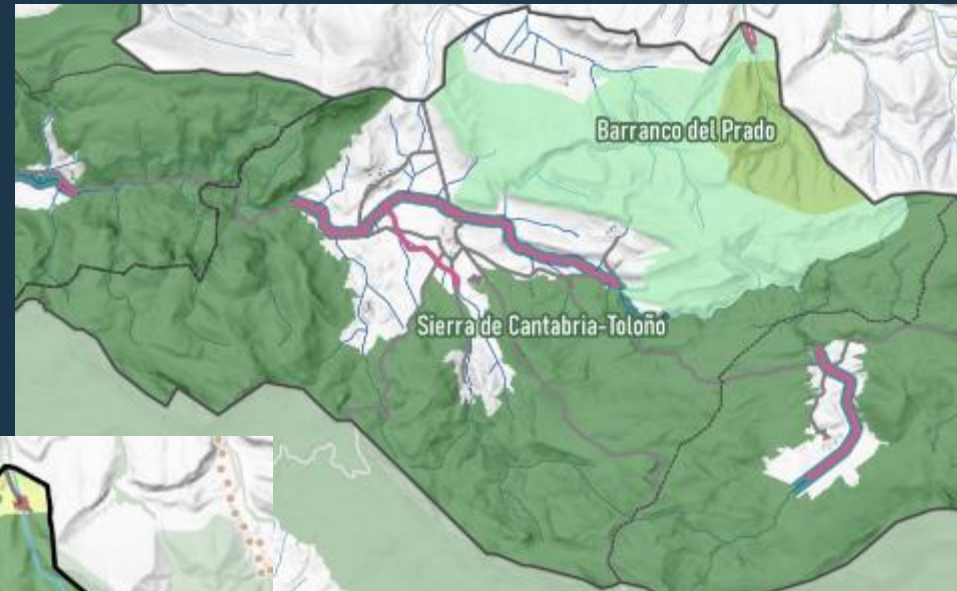


OE-11 Nuevos desarrollos en Santa Cruz de Campezo.

— Límite de fragmentos



Araba Erdialdeko LPP  
Hasierako onepena  
PTP de Álava Central  
Aprobación inicial



Eremu funtzional mailako Azpiegitura Berdea  
Infraestructura Verde a nivel de área funcional

Sintesi Mapa  
Mapa Síntesis

**Hiri Antolamendurako Plan Orokorra**  
Plan General de Ordenación Urbana



**Hirigintza-Osagaia**  
**Componente Urbanística**

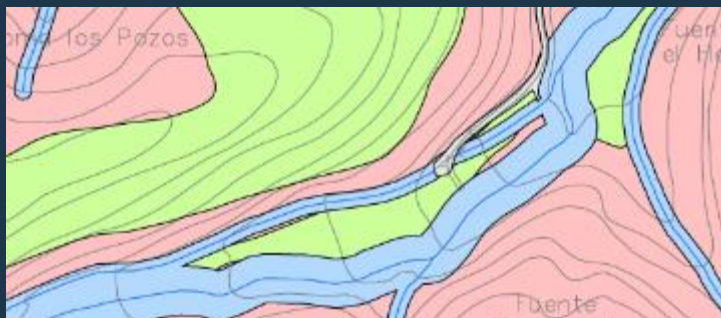
- *Landa-eremuetan*  
En ámbito rural
- *Garapen berriak izan ditzaketenak*  
Con potencial de nuevos desarrollos
- *Eremu garatuetan dauden ertzak*  
En ámbitos desarrollados



**Osagai-Hidraulikoa**  
**Componente Hidráulica**

- 50-100 km<sup>2</sup>. Maila/Nivel II
- 10-50 km<sup>2</sup>. Maila/Nivel I
- 1-10 km<sup>2</sup>. Maila/Nivel 0
- <1 km<sup>2</sup>. Maila/Nivel 00

*EAEko Ibaien eta Erreken LPS*  
PTS de Ríos y Arroyos de la CAPV



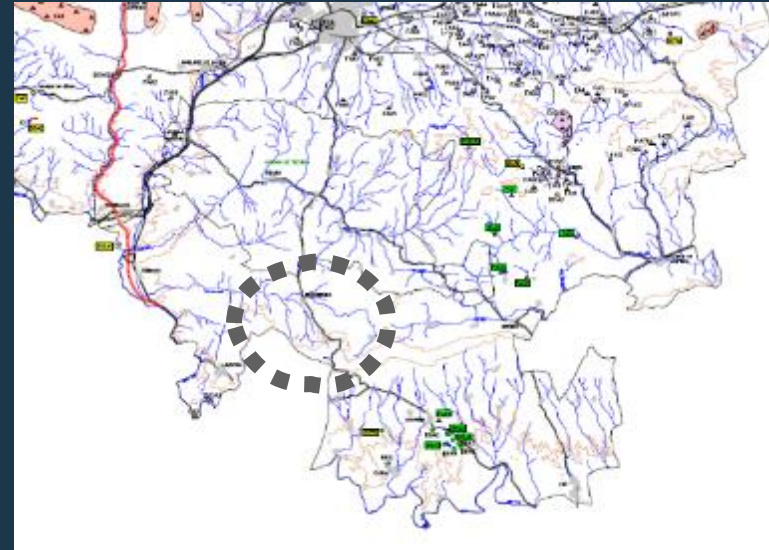
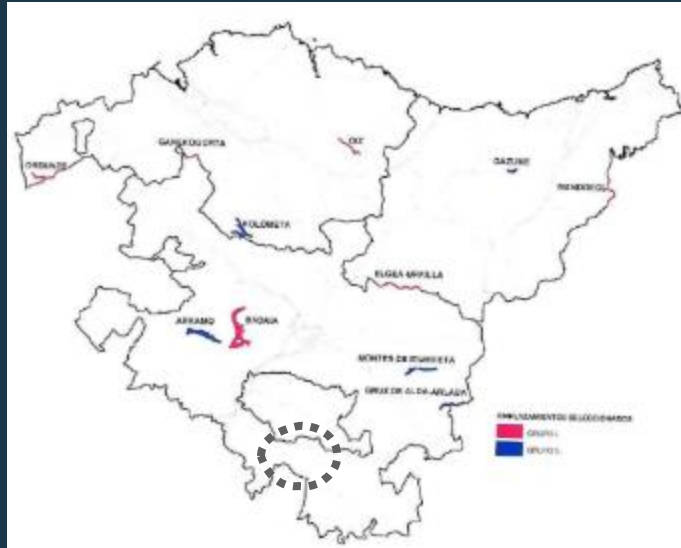
**Ingurumen-Osagaia**  
**Componente Medioambiental**

- *Landaretza egoera onean duten ertzak*  
Márgenes con vegetación bien conservada
- *Birjaso beharreko ertzak*  
Márgenes con necesidad de recuperación

Hiri Antolamendurako Plan Orokorra

Plan General de Ordenación Urbana

Energia  
Eolikoaren  
LPSa  
PTS Energía  
Eólica



Hezeguneen  
LPSa  
PTS Zonas  
Húmedas



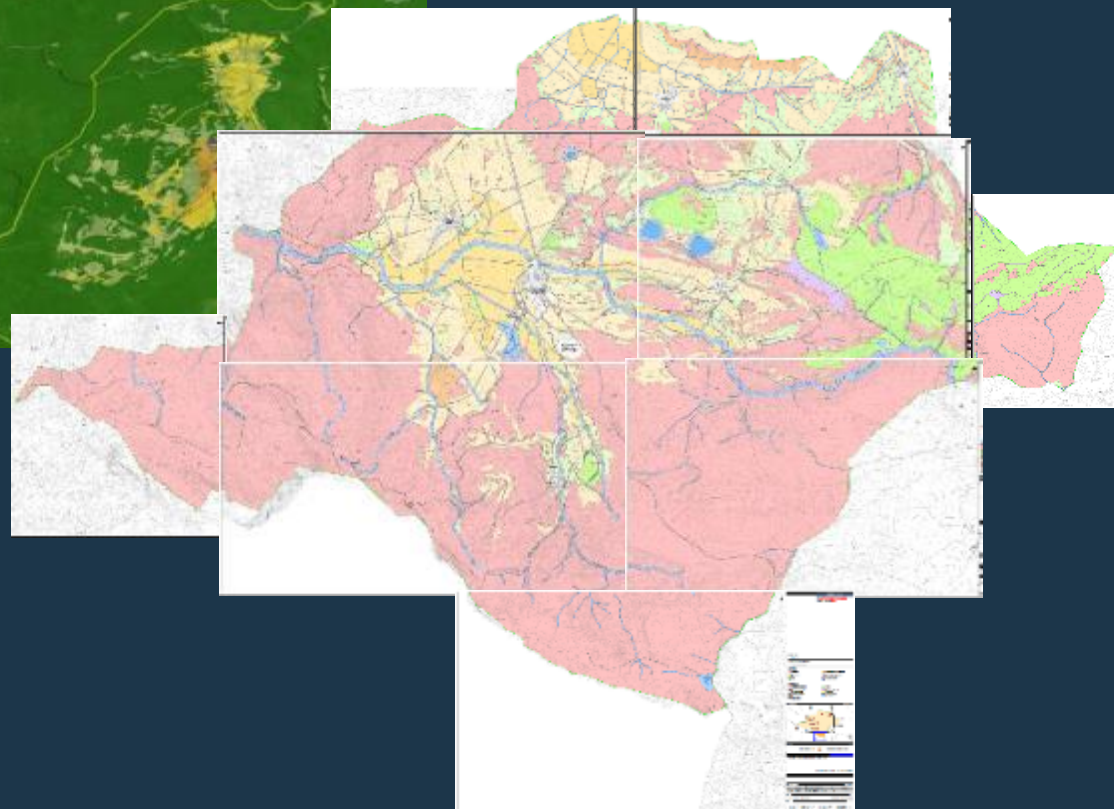
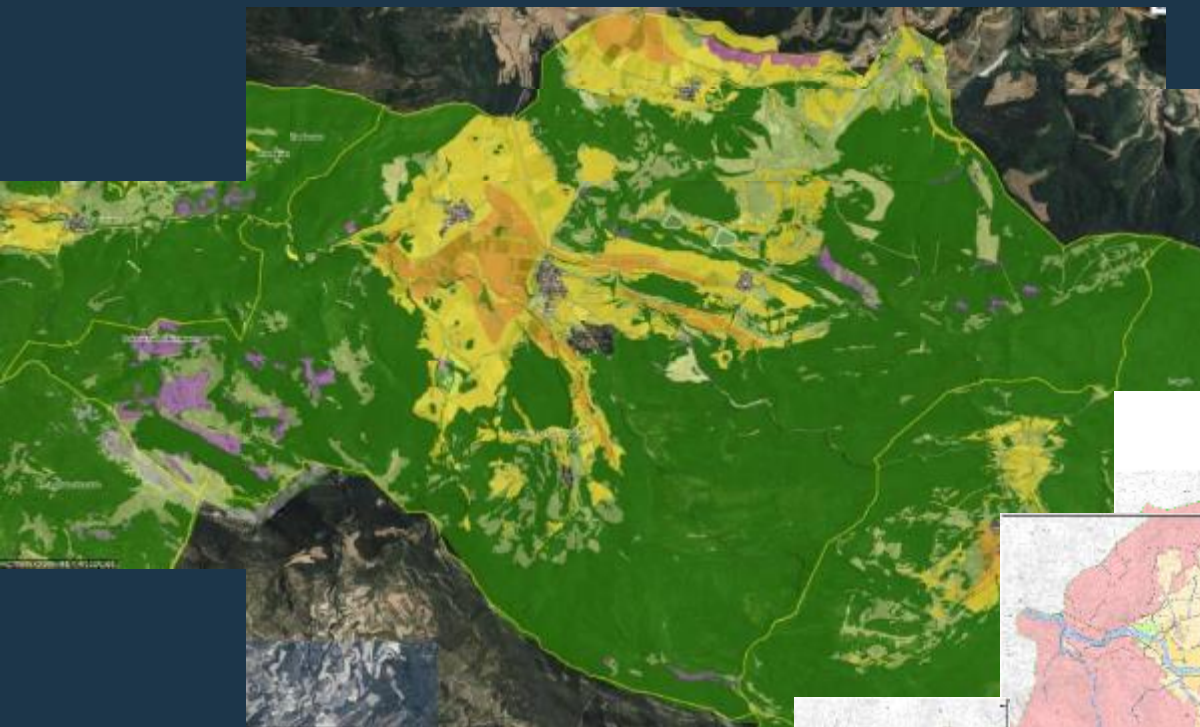
Arabako bizikleta bideen eta ibilbide berdeen LPSa  
PTS de vías ciclistas e itinerarios verdes de Álava

Lurralde planginza  
Planeamiento territorial





Hiri Antolamendurako Plan Orokorra  
Plan General de Ordenación Urbana



*Nekazaritza eta Basozaintzako LPSa*  
PTS Agroforestal

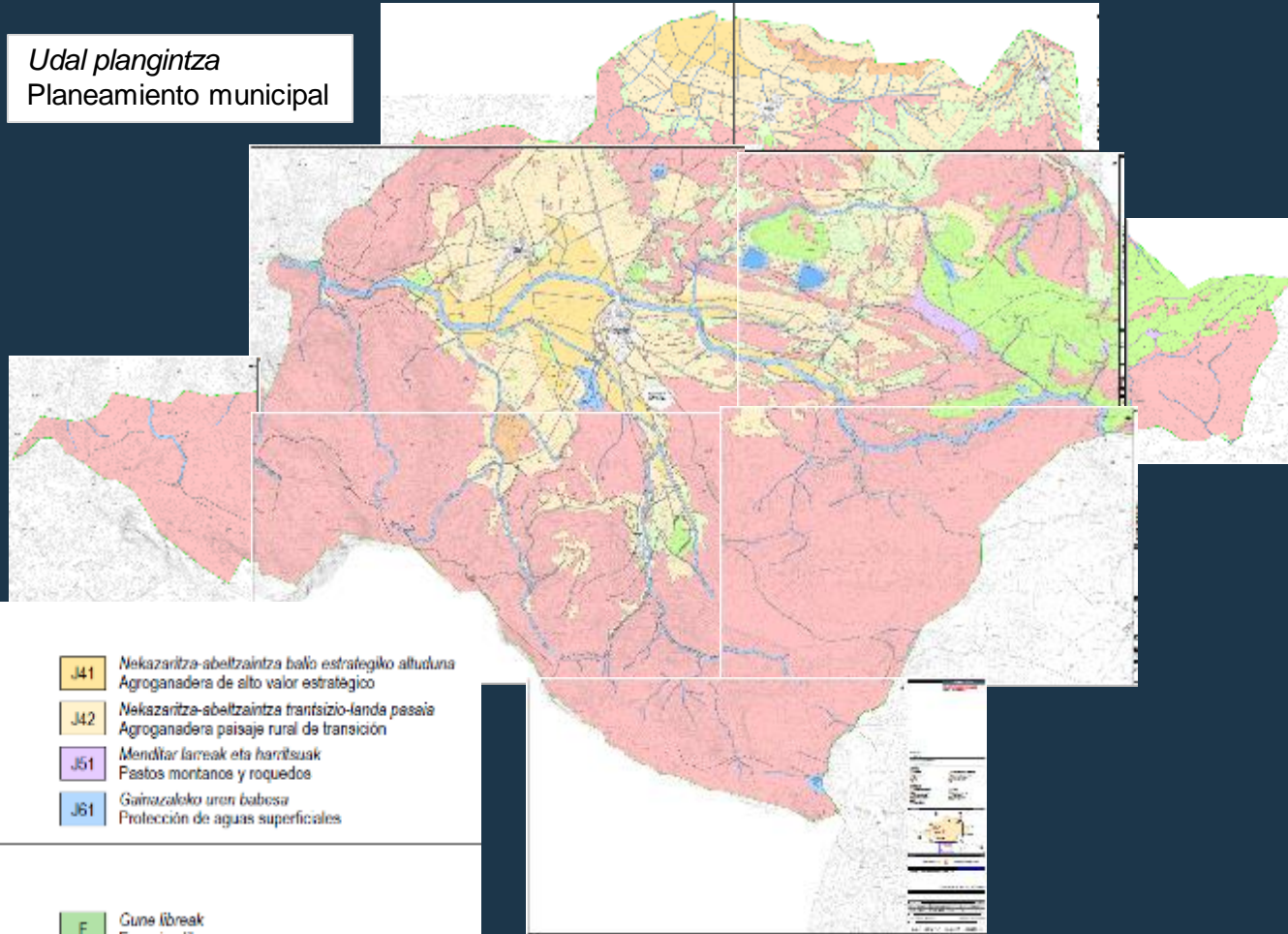
*Lurralde planginza*  
Planeamiento territorial

Hiri Antolamendurako Plan Orokorra  
Plan General de Ordenación Urbana



Indarrean  
dagoen  
planeamendua  
Planeamiento  
vigente  
UDALPLAN

Udal plangintza  
Planeamiento municipal



LANDA ERREKIAK  
ZONAS RURALES

- |  |  |
|--|--|
| <ul style="list-style-type: none"> <li><span style="background-color: #f08080; border: 1px solid black; padding: 2px;">J11</span> Babes berezia<br/>Especial protección</li> <li><span style="background-color: #ffd966; border: 1px solid black; padding: 2px;">J21</span> Ingurumen hobekuntza<br/>Mejora ambiental</li> <li><span style="background-color: #90ee90; border: 1px solid black; padding: 2px;">J31</span> Basoa<br/>Forestal</li> <li><span style="background-color: #90ee90; border: 1px solid black; padding: 2px;">J32</span> Mendi urria<br/>Monte rojo</li> </ul> | <ul style="list-style-type: none"> <li><span style="background-color: #ffd966; border: 1px solid black; padding: 2px;">J41</span> Nekazaritza-abeltzaintza balio estrategiko altuduna<br/>Agrogranadera de alto valor estratégico</li> <li><span style="background-color: #ffd966; border: 1px solid black; padding: 2px;">J42</span> Nekazaritza-abeltzaintza trantsizio-landa pasaia<br/>Agrogranadera paisaje rural de transición</li> <li><span style="background-color: #d8bfd8; border: 1px solid black; padding: 2px;">J51</span> Menditar larreak eta harritsuak<br/>Pastos montaños y roquedos</li> <li><span style="background-color: #add8e6; border: 1px solid black; padding: 2px;">J61</span> Gainazalako uren babesa<br/>Protección de aguas superficiales</li> </ul> |
|--|--|

SISTEMA OROKORRAK  
SISTEMAS GENERALES

- |  |  |
|--|--|
| <ul style="list-style-type: none"> <li><span style="background-color: #f08080; border: 1px solid black; padding: 2px;">D</span> Komunitate ekipamendu pribatukoa<br/>Equipamiento comunitario privado</li> <li><span style="background-color: #d3d3d3; border: 1px solid black; padding: 2px;">E11a</span> Bide-komunikazioak: errepideak<br/>Comunicaciones viarias: carreteras</li> <li><span style="background-color: #d3d3d3; border: 1px solid black; padding: 2px;">E11b</span> Bide-komunikazioak: bideak<br/>Comunicaciones viarias: caminos</li> <li><span style="background-color: #d3d3d3; border: 1px solid black; padding: 2px;">E2</span> Oinezkoen komunikazioak<br/>Comunicaciones peatonales</li> <li><span style="background-color: #d3d3d3; border: 1px solid black; padding: 2px;">E3</span> Beste komunikazioak<br/>Otras comunicaciones</li> </ul> | <ul style="list-style-type: none"> <li><span style="background-color: #90ee90; border: 1px solid black; padding: 2px;">F</span> Gune libreak<br/>Espacios libres</li> <li><span style="background-color: #f08080; border: 1px solid black; padding: 2px;">G</span> Komunitate ekipamendu publikoak<br/>Equipamiento comunitario público</li> <li><span style="background-color: #ffd966; border: 1px solid black; padding: 2px;">H</span> Zerbitzu azpiegiturak<br/>Infraestructuras de servicios</li> <li><span style="background-color: #add8e6; border: 1px solid black; padding: 2px;">I</span> Jabari publiko hidraulikoa<br/>Dominio público hidráulico</li> </ul> |
|--|--|

Proposatzen den planeamendua  
kategoriak  
Planeamiento propuesto  
categorías



Hiri Antolamendurako Plan Orokorra  
Plan General de Ordenación Urbana

**S2. AZPIEGITURA BERDEKOAK**  
**S2. DE INFRAESTRUCTURAS VERDES**

S24. Flora eta faunaren babes-eremuak  
S24. Áreas de protección de flora y fauna

Fauna mehatratutik interes bereziko eremuak  
Áreas de interés especial de fauna amenazada

Hegazti-faunaren atxiko lineak babesteko eremuak  
Zonas de protección lindados aéreas de avifauna

Hegazti nekrológico interesgarriaren interes bereziko eremuak eta babes-eremuak  
Áreas de interés especial y zonas de protección de aves neocóctilas de interés

Mehatxatutako flora-eremuak  
Áreas de flora amenazada

**S22. Korridore ekologikoak**  
**S22. Corredores ecológicos**

**EJ-ko korridore sarea**  
Red corredores del GV

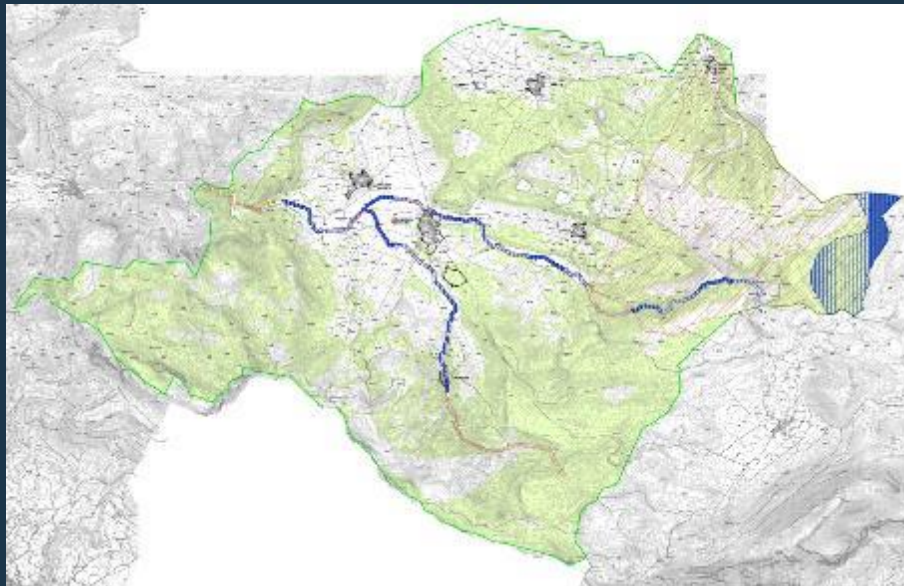
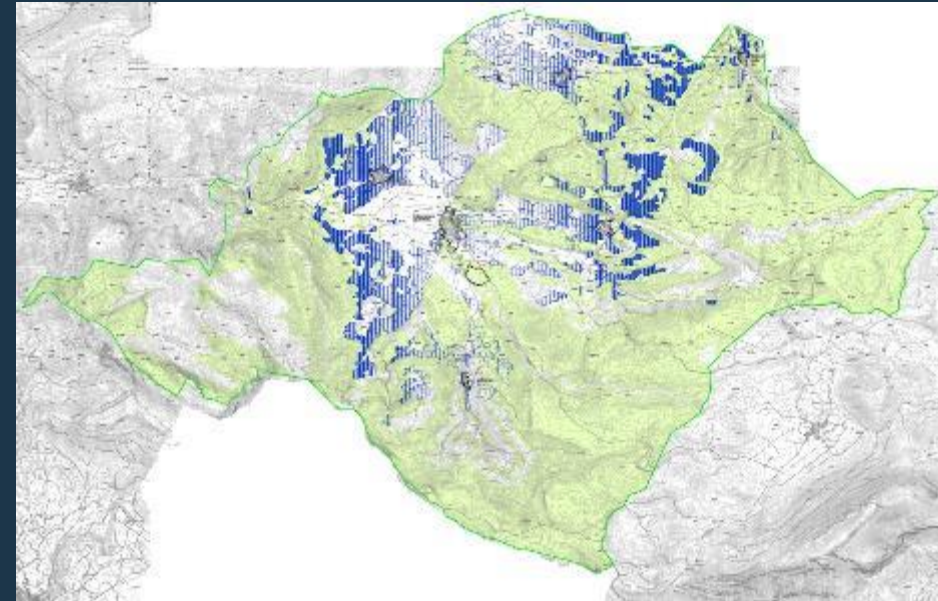
**AFA-ko Konektore ekologiko eta paisajistikoak**  
Conectores ecológicos y paisajísticos de la DFA

**S23. Baratunaren intereseko habitatak**  
**S23. Hábitats de interés comunitario**

**Batasunaren intereseko habitatak**  
Hábitats de interés comunitario

**KBE eta HBBE**  
ZEC y ZEPA

**Interes naturaleko beste espazio batzuk**  
Otros espacios de interés natural



**S1. ARRISKU NATURAL ETAKOA ETA AI DAKETA KI IMATIKOETAKOA**  
**S1. DE RIESGOS NATURALES Y CAMBIO CLIMÁTICO**

S11. Akuífero poluzioarekin kallebera den eremua  
S11. Áreas vulnerables a la contaminación de acuíferos

S12. Iligadura arriskuak edo beste arrisku geologikoak duten eremuak  
S12. Áreas con riesgo de erosión u otros riesgos geológicos

S13. Uholde arriskuko eremuak  
S13. Áreas inundables

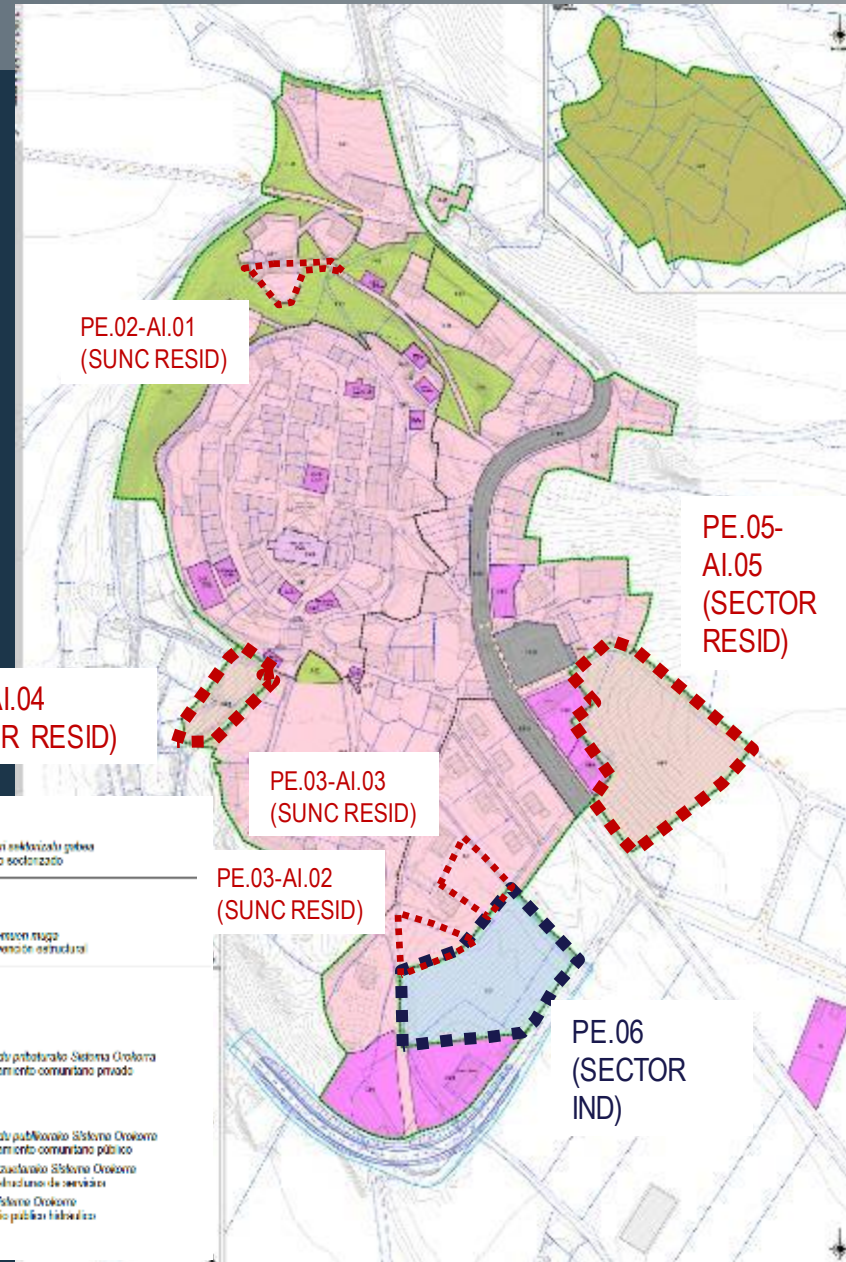
S14. Kutsatutako lurzorua  
S14. Suelos contaminados

Proposatzen den planeamendua  
Baldintzatzaile gainjarriak  
Planeamiento propuesto  
Condicionantes superpuestos

Hiri Antolamendurako Plan Orokorra  
Plan General de Ordenación Urbana

Udal plangintza-egoitzarako  
Iurzorua: Urizaharra  
Planeamiento municipal-suelo  
residencial: Peñacerrada

| Clase                              | Núcleo    | Ámbito      | Edif. Urb. (m <sup>2</sup> /m <sup>2</sup> s) | Viviendas previstas (uds.) |
|------------------------------------|-----------|-------------|---|----------------------------|
| S Urb. No Cons. por la urb.        | Payueta   | PA.02-AI-01 | 0,41  | 4                          |
|                                    |           | PA.03-AI-02 | 0,41  | 8                          |
|                                    | Peñacerr. | PE.02-AI-01 | 0,43  | 2                          |
|                                    |           | PE.03-AI-02 | 0,46  | 2                          |
| Suelo Urbanizab.                   | Peñacerr. | PE.03-AI-03 | 0,44  | 2                          |
|                                    |           | PE.04-AI-04 | 0,26  | 4                          |
|                                    |           | PE.05-AI-05 | 0,26  | 14                         |
| TOTAL Propuestas Suelo Residencial |           |             |   | 36                         |



Indarrean dagoen  
planeamendua  
Planeamiento vigente  
UDALPLAN



HIRI IURZORUAREN ETA IURZORU LURBANIZAGARRIEN SUELO URBANO Y URBANIZABLE

- Hiria lekuak Suelo urbano
- Lurzuu urbanizagarria eskualizazioa Suelo urbanizable sectorizado
- Lurzuu urbanizagarria eskualizazioa Suelo urbanizable no sectorizado

ANTOLAMENDU ERREMARKAK  
ÁMBITOS DE ORDENACIÓN

- Antolamendua ezarritako eremua muga Límite de ámbitos de ordenación patrimonializada
- Lurzuuak ezarritako eremua muga Límite de ámbitos de referencia estructural

ZONA PRIBATIBAK  
ZONAS PRIVADAS

- A Bizi-eremua Residencial
- I Industriala Industrial
- G Hirigune markakoa Torcón
- P Komunitatearen ekipamendu pribatuko Sistema Orokorra Sistema General de equipamiento comunitario privado

ZONA PUBLIKOAK  
ZONAS PÚBLICAS

- F1 Bideen eta errepideen konexio-eremuko Sistema Orokorra Sistema General de comunicaciones viarias y de carreteras
- E2 Oinezkoen jarraitze-eremuko Sistema Orokorra Sistema General de comunicaciones peatonales
- E3 Bide konexio-eremuko sistema orokorreko Oinezkoen sistema general de comunicaciones
- F Guano ibilbideak Sistema Orokorra Sistema General de espacios libres
- G Komunitatearen ekipamendu publikoaren Sistema Orokorra Sistema General de equipamiento comunitario público
- H Aplikazio-eremuko eta zerbitzu-eremuko Sistema Orokorra Sistema General de infraestructuras de servicios
- I Jabetza publikoaren sistema Orokorra Sistema General de abastecimiento público hidroeléctrico

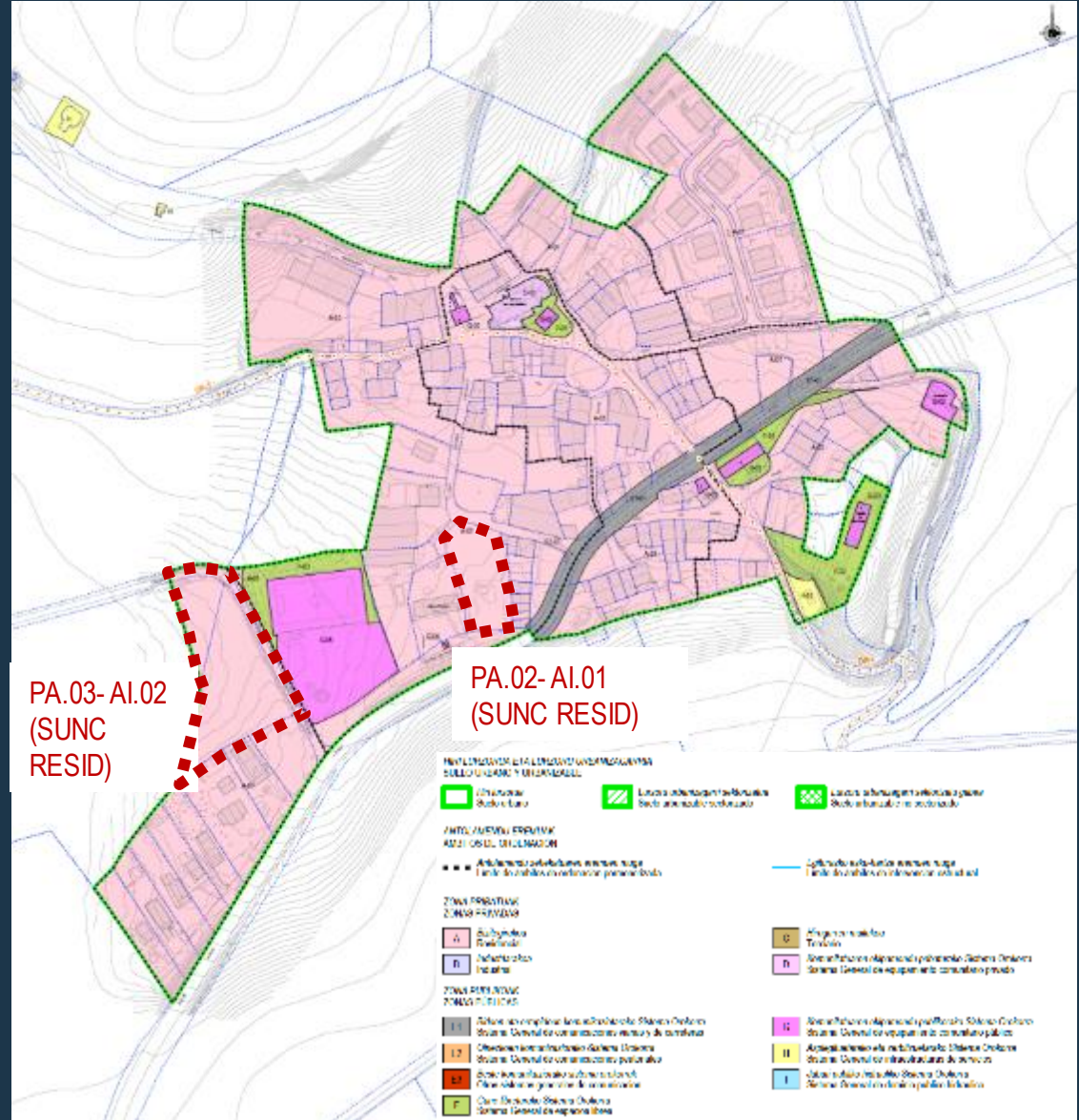


Hiri Antolamendurako Plan Orokorra  
Plan General de Ordenación Urbana



Indarrean dagoen planeamendua  
Planeamiento vigente  
UDALPLAN

Udal plangintza-  
Planeamiento municipal-  
Payueta/Pagoeta

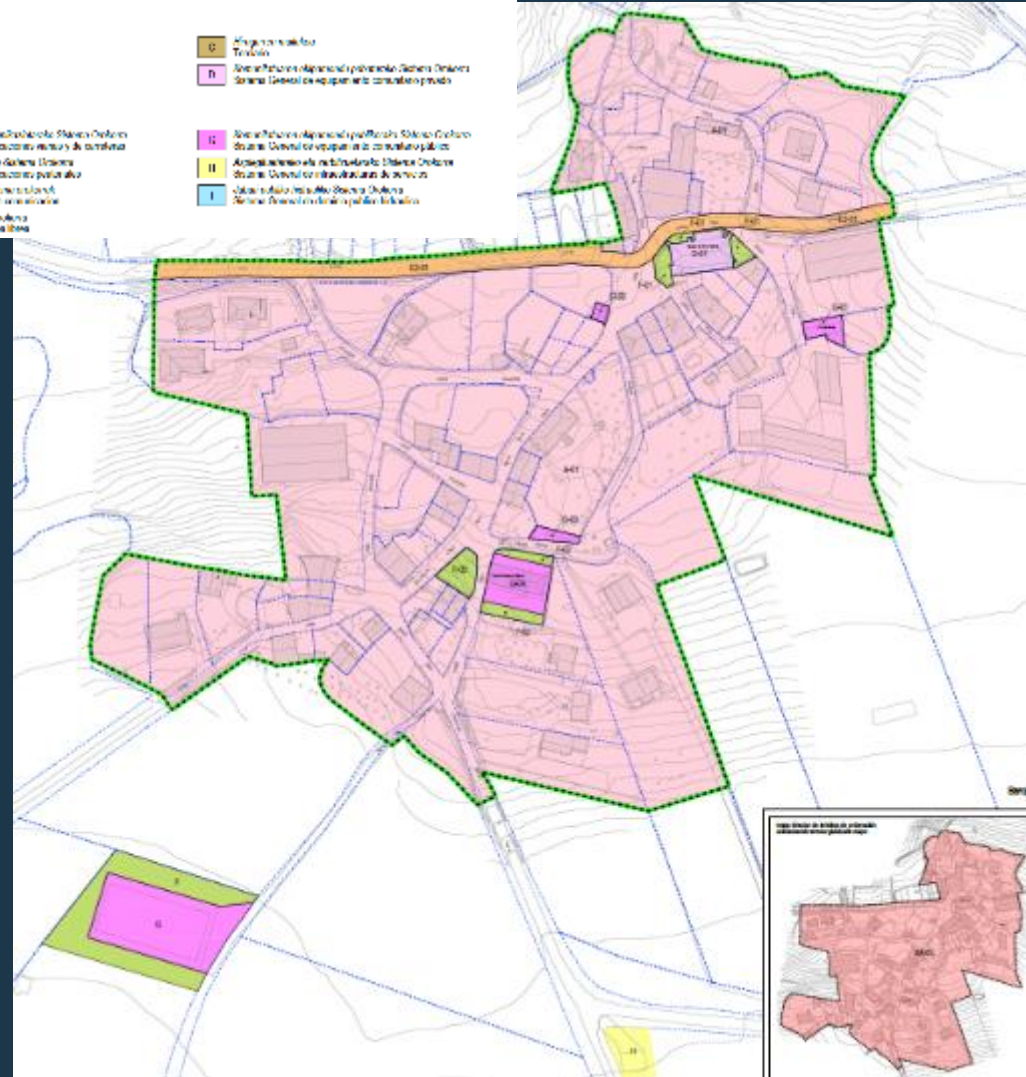
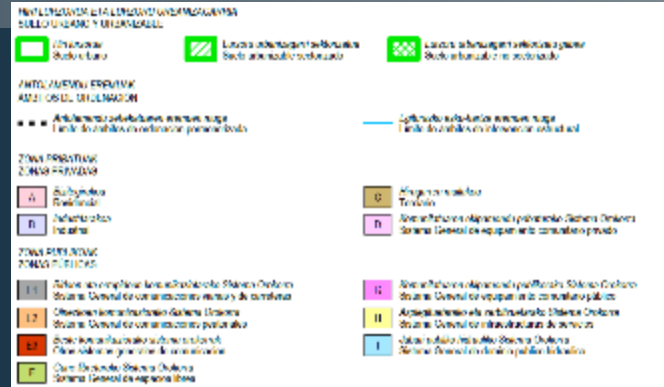


Hiri Antolamendurako Plan Orokorra  
Plan General de Ordenación Urbana



Indarrean dagoen planeamendua  
Planeamiento vigente  
UDALPLAN

Udal plangintza-  
Planeamiento municipal-Zumento-Baroja

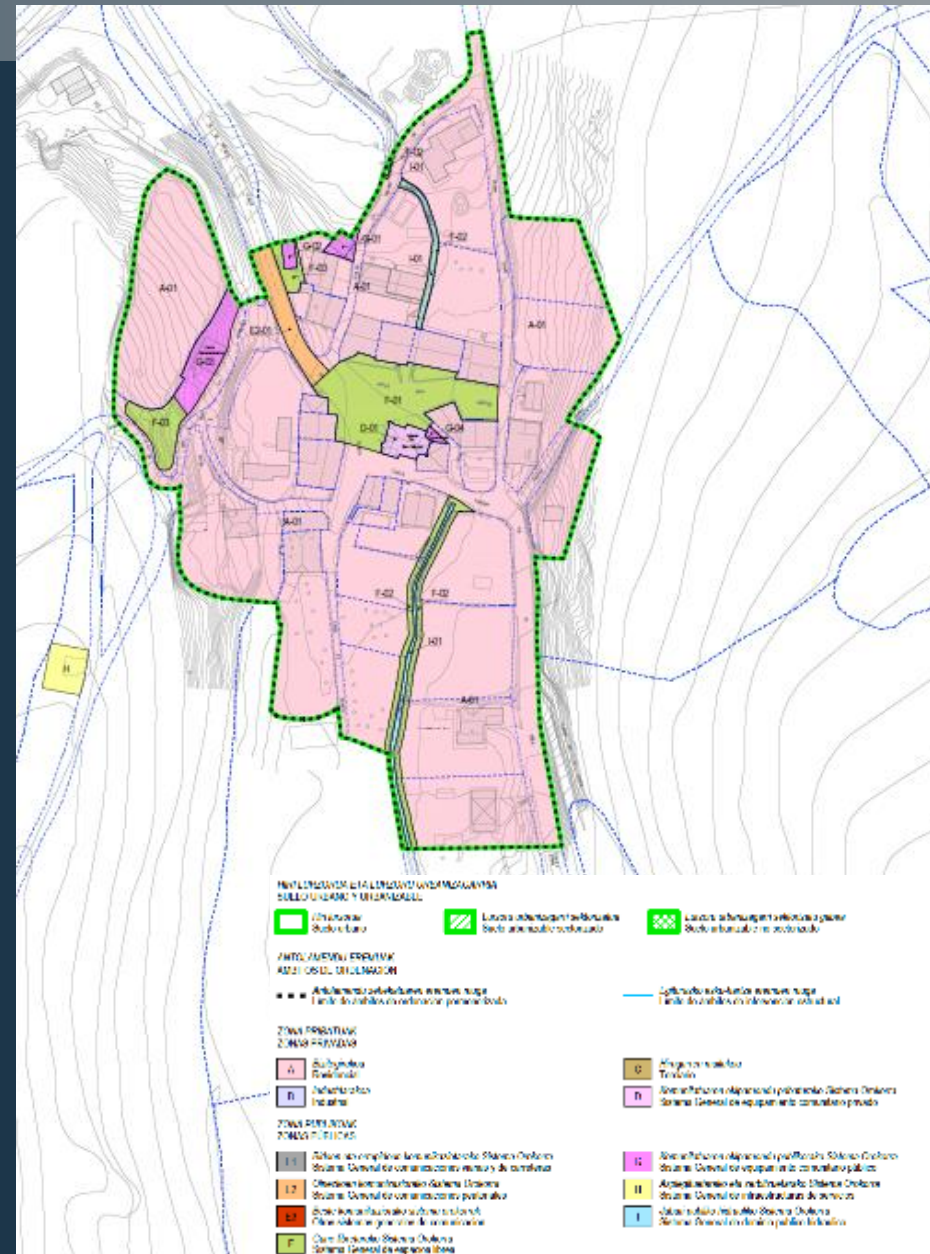


Hiri Antolamendurako Plan Orokorra  
Plan General de Ordenación Urbana

Udal plangintza-  
Planeamiento municipal-  
Faido/Faidu



Indarrean dagoen  
planeamendua  
Planeamiento vigente

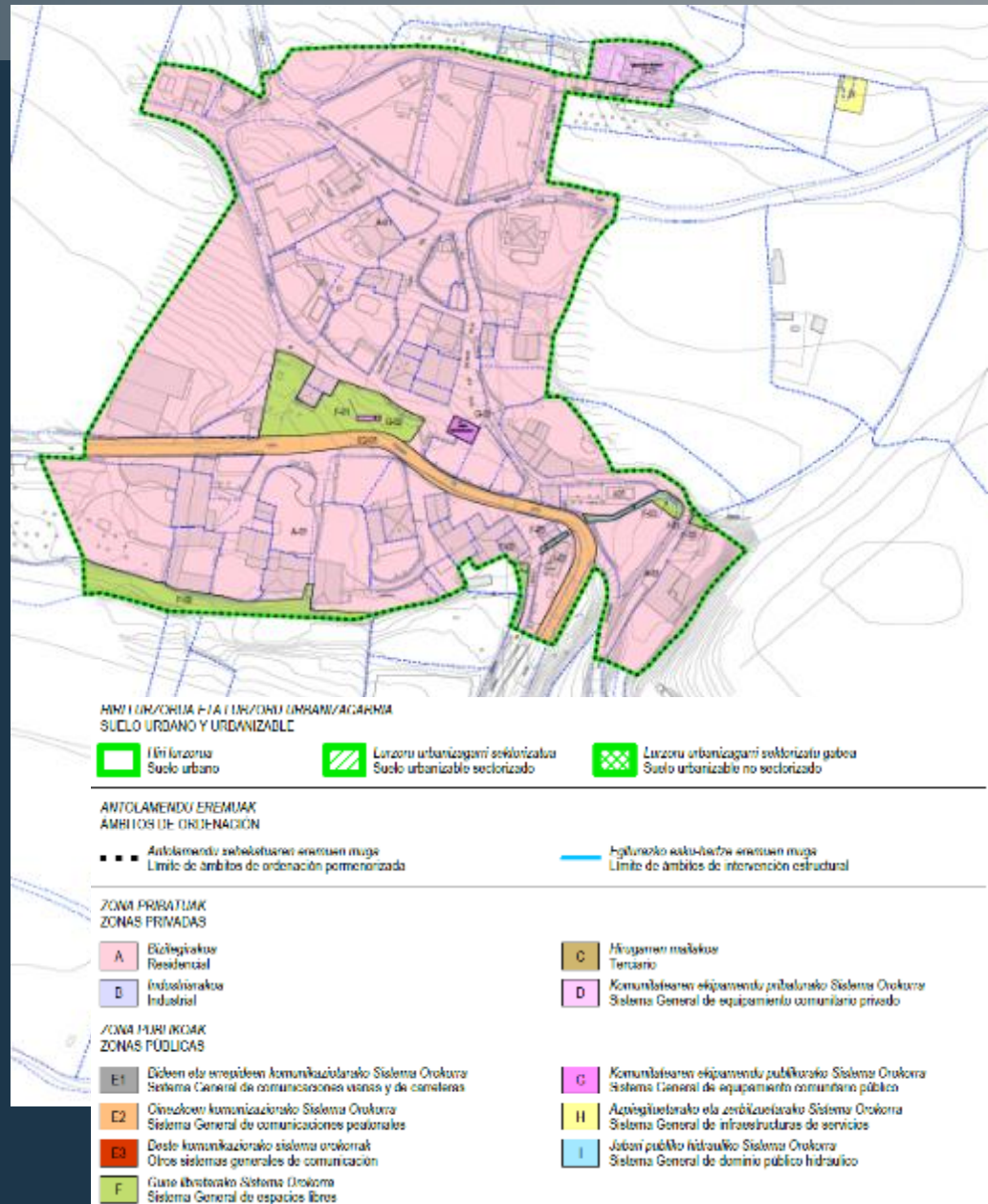


Hiri Antolamendurako Plan Orokorra  
Plan General de Ordenación Urbana



*Indarrean dagoen planeamendua*  
Planeamiento vigente  
UDALPLAN

*Udal plangintza-*  
Planeamiento municipal-  
Loza



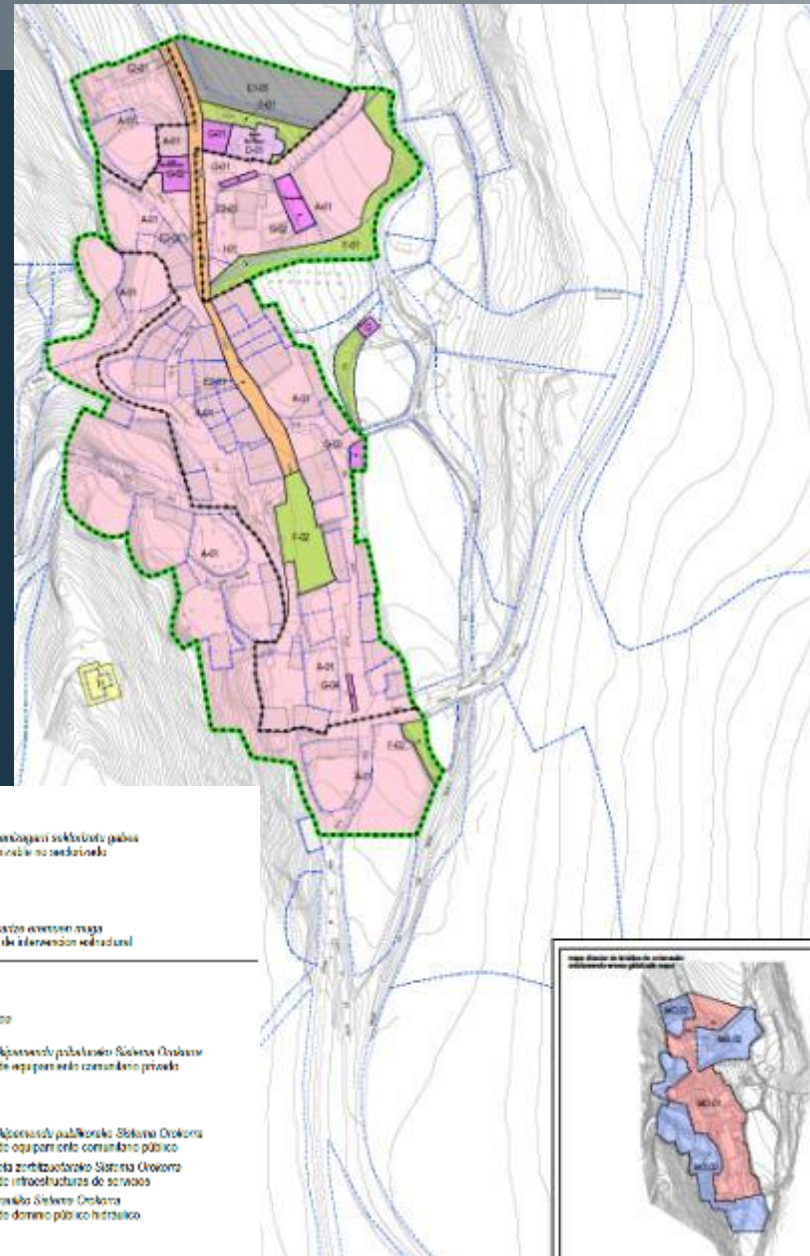


Hiri Antolamendurako Plan Orokorra  
Plan General de Ordenación Urbana



*Indarrean dagoen  
planeamendua*  
Planeamiento vigente  
UDALPLAN

*Udal plangintza-*  
Planeamiento municipal-  
Núcleo Montoria



**HIRI MONTORIA ETA HIRI BORDA URRANZAGARRIA  
SUELO URBANO Y URBANIZABLE**

|                                    |  |  |
|------------------------------------|--|--|
| <b>PEñacerrada</b><br>Suelo urbano | <b>Luzioa urbanizagarri publikoak</b><br>Suelo urbanizable público | <b>Luzioa urbanizagarri publiko eta pribatuak</b><br>Suelo urbanizable mixto |
|------------------------------------|--|--|

**ANTON AMARU ETERRAK  
ÁMBITOS DE ORDENACIÓN**

|   |  |
|---|--|
| <b>Antolamendu erabakigarriaren mugak</b><br>Límite de ámbito de intervención preordenada | <b>Erabakigarriaren mugak</b><br>Límite de ámbito de intervención ordenada |
|---|--|

**ZONA PRIVATUA  
ZONAS PRIVADAS**

|   |   |
|---|---|
| <b>A</b> <b>Urbainatze</b><br>Residencial | <b>U</b> <b>Ungarion publiko</b><br>Foroak  |
| <b>B</b> <b>Industriala</b><br>Industrial | <b>D</b> <b>Konsumatzen diren zerbitzu publikoak</b><br>Sistema General de equipamiento residencial privado |

**ZONA PUBLIKUA  
ZONAS PÚBLICAS**

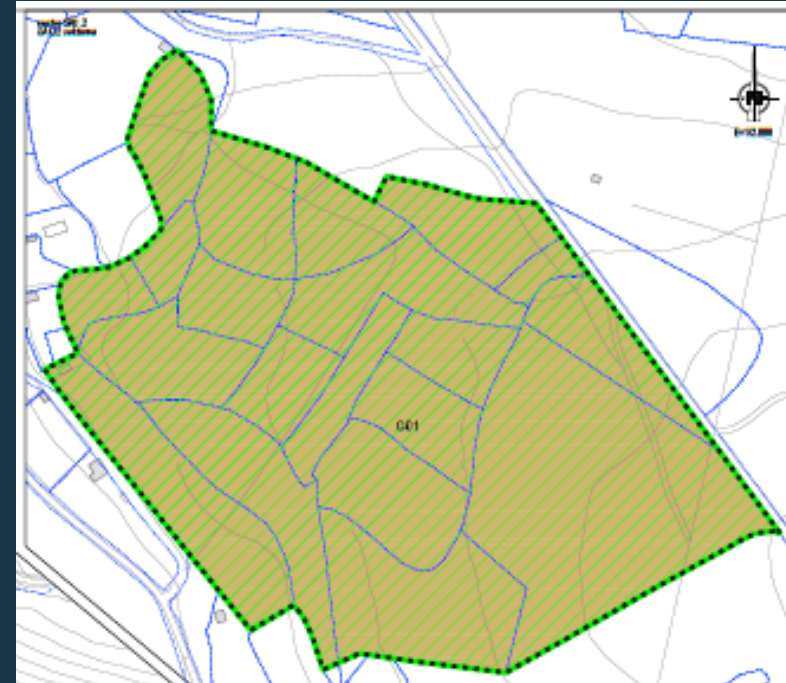
|  |   |
|--|---|
| <b>F1</b> <b>Elkarrekin erabiltzeko komunikazio sistema</b><br>Sistema General de comunicaciones viarias y de carreteras | <b>D</b> <b>Konsumatzen diren zerbitzu publikoak</b><br>Sistema General de equipamiento comunitario público |
| <b>F2</b> <b>Elkarrekin erabiltzeko komunikazio sistema</b><br>Sistema General de comunicaciones portuarias              | <b>II</b> <b>Abantegi publiko eta zerbitzu publiko</b><br>Sistema General de infraestructuras de servicios  |
| <b>F3</b> <b>Elkarrekin erabiltzeko komunikazio sistema</b><br>Otro sistema general de comunicación                      | <b>I</b> <b>Jardun publiko</b><br>Sistema General de dominio público hidráulico                             |
| <b>F</b> <b>Sare ibarretako komunikazio sistema</b><br>Sistema General de espacios libres                                |   |



Hiri Antolamendurako Plan Orokorra  
Plan General de Ordenación Urbana



Udal plangintza- ekonomia jarduerak  
Planeamiento municipal- actividades económicas



Indarrean dagoen planeamendua  
Planeamiento vigente

ITUR LURZORU ETA LURZORU URDUNZAGARRIK  
SUELO URBANO Y URBANIZABLE

|                             |  |   |
|-----------------------------|--|---|
| Hiria/erria<br>Suelo urbano | Lurzoru urbanizagarri existentziala<br>Suelo urbanizable sectorizado | Lurzoru urbanizagarri sektorializatu gabeko<br>Suelo urbanizable no sectorizado |
|-----------------------------|--|---|

ANTOLAMENDU ERREKIMURK  
ÁMBITOS DE ORDENACIÓN

|  |  |
|--|--|
| Antolamendua zeharkatuzaren eremuaren muga<br>Límite de ámbitos de ordenación permeabilizado | Egituzazio eskala hartze eremuaren muga<br>Límite de ámbitos de intervención estructural |
|--|--|

ZONA PRIVATUAK  
ZONAS PRIVADAS

|                                |   |
|--------------------------------|---|
| A Diagonalaketa<br>Residencial | C Hiritararen markaketa<br>Tercario   |
| B Industriaketa<br>Industrial  | D Komunitatearen ekipamendua pribatuak<br>Sistema Orokorreko<br>Sistema General de equipamiento comunitario privado |

ZONA PUBLIKUAK  
ZONAS PÚBLICAS

|  |   |
|--|---|
| E1 Erabilera errepikatua: komunikabideak<br>Sistema Orokorreko<br>Sistema General de comunicaciones viarias y de camineras | G Komunitatearen ekipamendua publikoak<br>Sistema Orokorreko<br>Sistema General de equipamiento comunitario público |
| E2 Komunikabideen komunikabideak<br>Sistema Orokorreko<br>Sistema General de comunicaciones                                | H Azpiegiturako eta zerbitzuak<br>Sistema Orokorreko<br>Sistema General de infraestructuras de servicios            |
| E3 Erabilera komunikabideak<br>Sistema Orokorreko<br>Sistema General de comunicaciones                                     | I Jabari publiko hidroliko<br>Sistema Orokorreko<br>Sistema General de sistemas públicos hidráulicos                |
| F Gune ibarretarako<br>Sistema Orokorreko<br>Sistema General de espacios libres  |   |

Ekonomia  
Jardueretarako  
LPSa  
PTS de  
Actividades  
Económicas

